

2020.5.18

第 1 回未来を拓くパートナーシップ構築推進会議

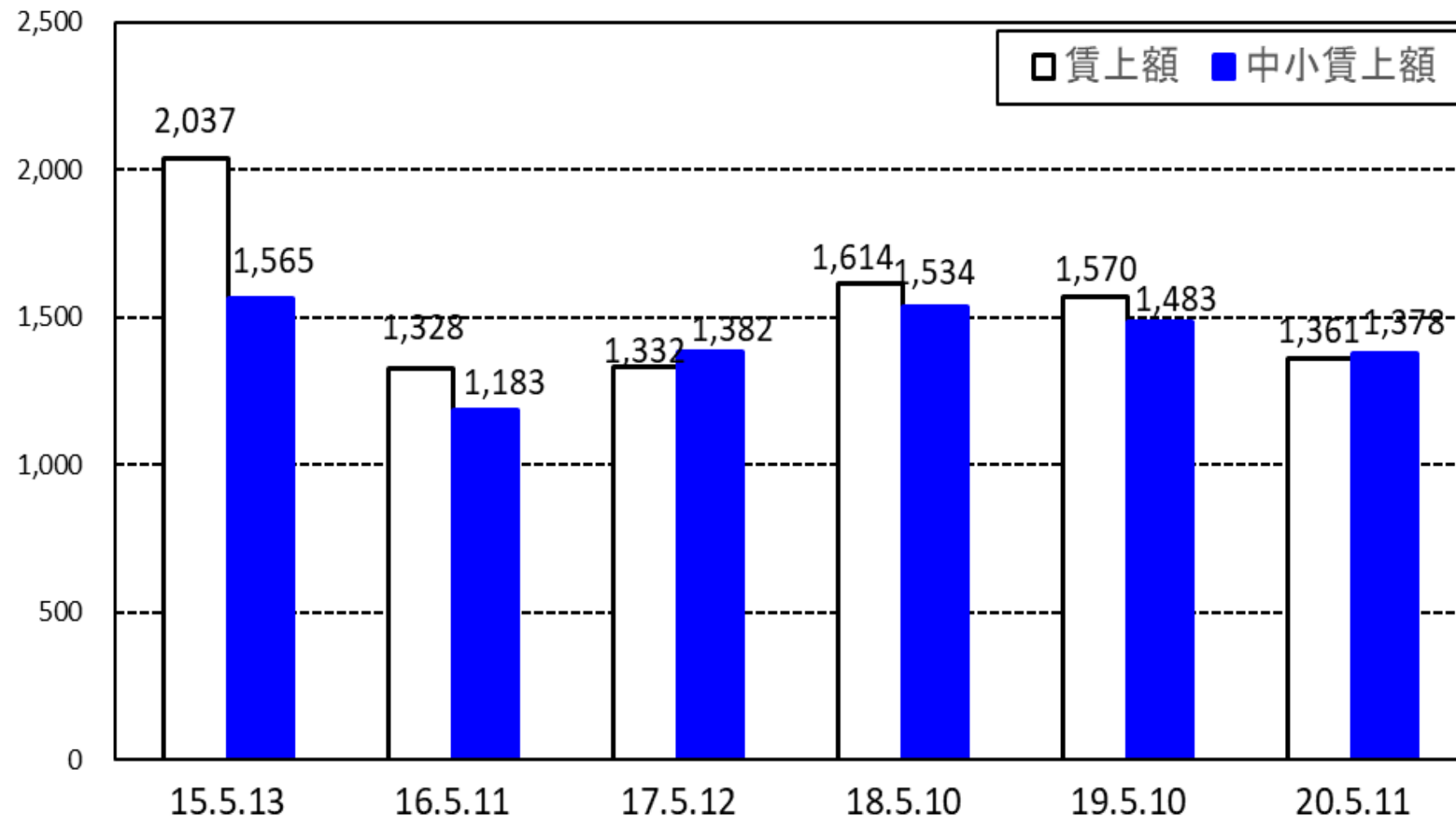


日本労働組合総連合会

会長 神津 里季生

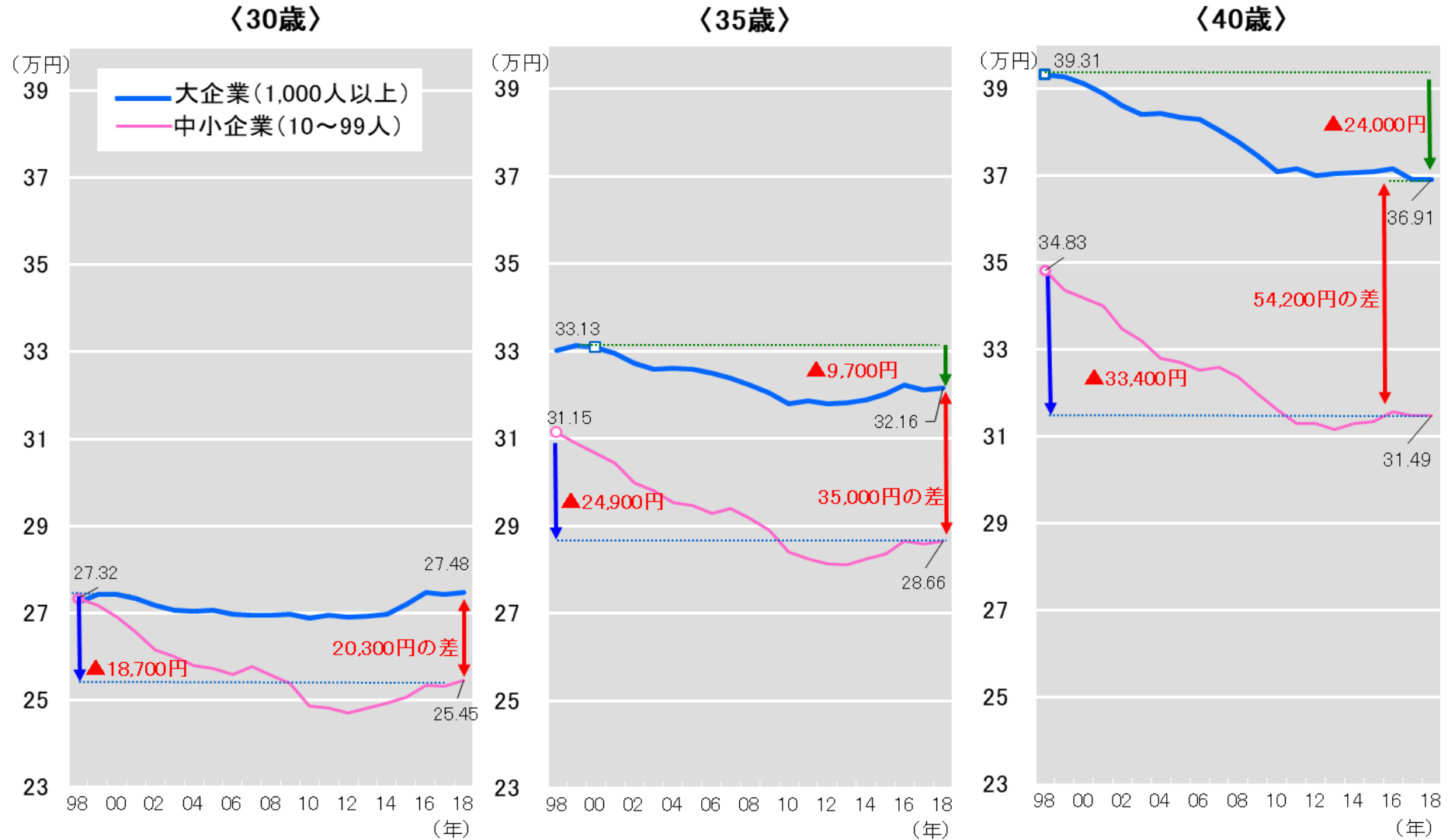
(円)

【2015以降の第5回回答集計 賃上げ(ベア)額の推移】



※各年データは平均賃金方式(加重平均)による賃上げ額が明確に分かる組合の賃上げ額

「高卒標準者 所定内賃金水準の推移とピークとの差」



(出所) 厚生労働省「賃金構造基本統計調査」をもとに回帰分析の手法で連合が推計値を算出

(注) 所定内賃金水準は男性高卒標準労働者のもので、当該年の前後3ヶ年を移動平均したもの。